

Lebensmittel  
retten.  
Menschen  
helfen.

# Tafel Ravensburg

Wie funktioniert die Tafel in Ravensburg?



# Agenda

- Die Tafel-Idee in Deutschland
  - Allgemeines über die Tafel
  - Die Pluspunkte
  - Struktur und Aufgaben der Tafeln in Deutschland
  - Ehrenamtliche und Nachwuchs der Tafel
  - Digitalisierung der Tafel
  - Spenden an die Tafel
  - Die nächsten 25 Jahre in der Tafel
  - Tafel-Globalisierung
  - Tafel-Kundinnen und Kunden
  - Tafel-Themen in der Öffentlichkeit
- System der Tafel Ravensburg
  - Die Geschichte der Tafel Ravensburg
  - Die Tafel Ravensburg heute
  - Zahlen und Fakten in Ravensburg
  - Ziele der Tafel Ravensburg
  - Angebote der Tafel in Ravensburg
  - Struktur der Tafel Ravensburg
  - Spenden für die Tafel Ravensburg
  - Einkaufen in der Tafel Ravensburg
  - Kontakt



**TAFEL** 

RAVENSBURG

Deutsches Rotes Kreuz 

# Die Tafel-Idee in Deutschland

**18,4 Mio.**

Lebensmittel werden in Deutschland jährlich weggeworfen

**82 kg** 

Lebensmittel pro Einwohner werden in Deutschland jährlich weggeworfen

**1,3 Mrd.** 

Tonnen Lebensmittel landen weltweit jährlich auf dem Müll

**12 Mio.** 

Menschen leben in Deutschland unter der Armutsgrenze. Weltweit hungern 795 Mio. Menschen



**TAFEL**   
RAVENSBURG

Deutsches Rotes Kreuz 

# Die Tafel-Idee in Deutschland

- In Deutschland leben rund 12 Millionen Menschen in Armut (z.B. Arbeitslose, Geringverdiener, Alleinerziehende, kinderreiche Familien und Senioren)
- Insgesamt beziehen über 4.300 Menschen im Landkreis Ravensburg Sozialhilfe in Form von Hilfe zum Lebensunterhalt
- Gleichzeitig fallen täglich bei Lebensmittelproduzenten große Mengen von Lebensmitteln an, die nicht mehr verkauft werden können (z.B. Brot und Backwaren vom Vortag, Obst und Gemüse mit kleinen Schönheitsfehlern, Lagerbestände mit nahendem Mindesthaltbarkeitsdatum, Saisonartikel, Überproduktionen und falsch deklarierte Ware)

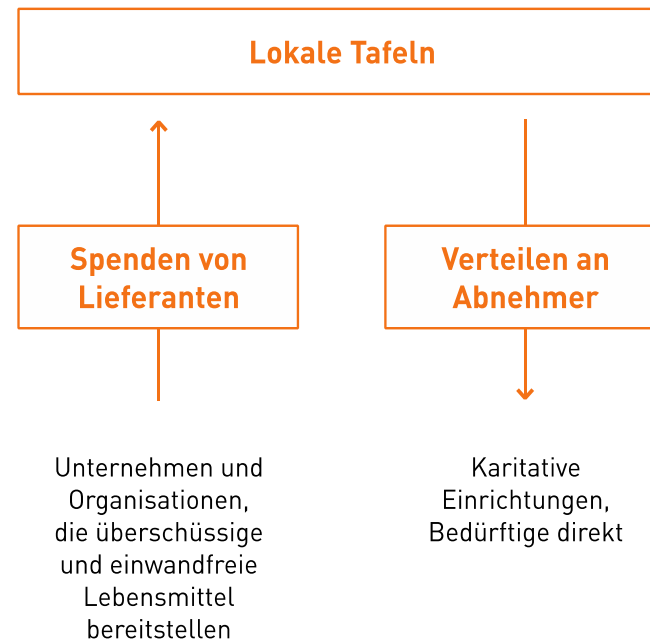


RAVENSBURG

Deutsches Rotes Kreuz 

# Die Tafel-Idee in Deutschland

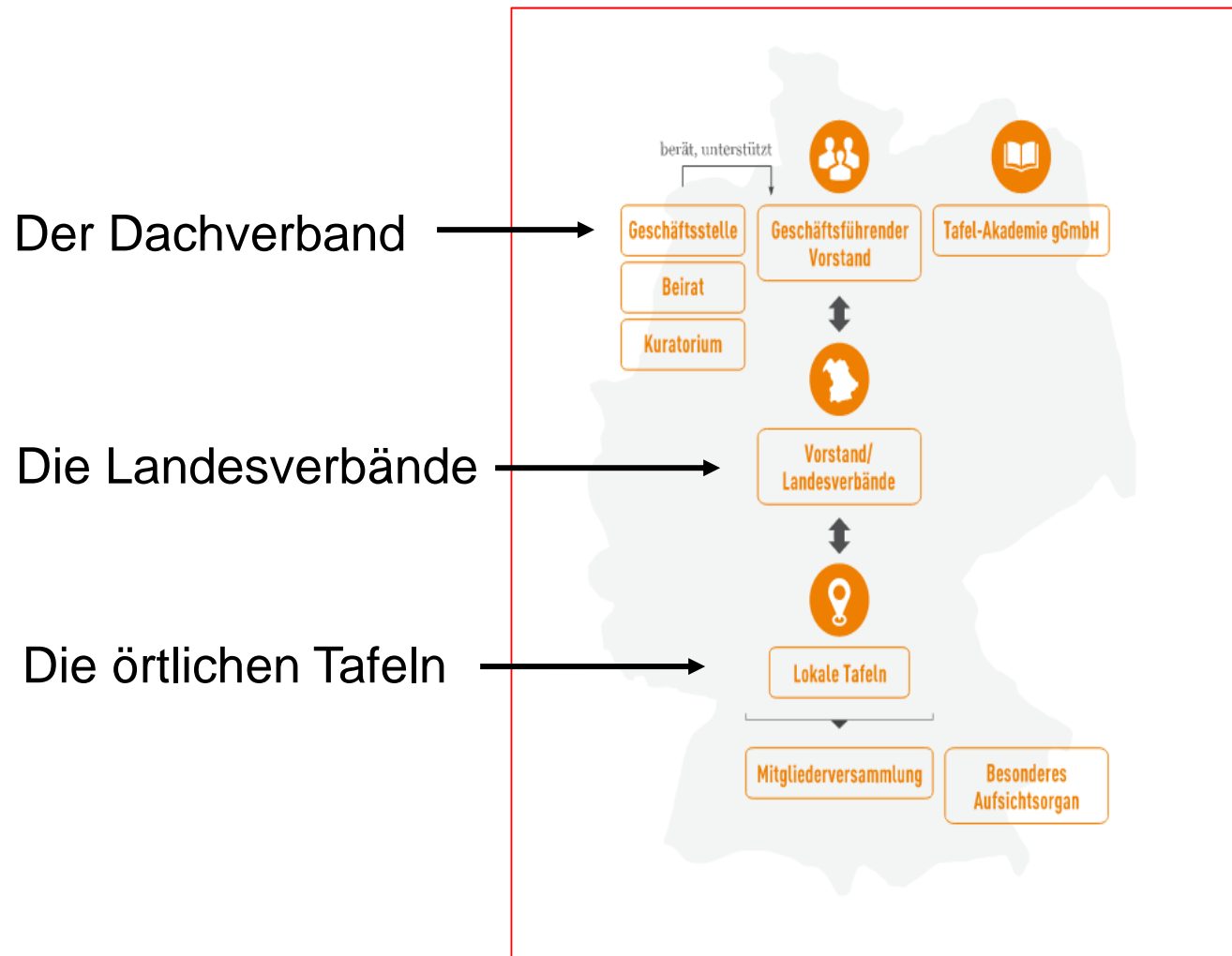
- Die Tafel in Ravensburg möchten Ausgleich schaffen für die Bedürftigen in der Stadt und in der Region → sammeln überschüssige Lebensmittel ein und verteilen sie gegen einen geringen Betrag an sozial und wirtschaftlich benachteiligte Menschen



RAVENSBURG

Deutsches Rotes Kreuz 

# Struktur der Tafeln in Deutschland



**TAFEL**   
RAVENSBURG

Deutsches Rotes Kreuz 

# Struktur der Tafeln in Deutschland

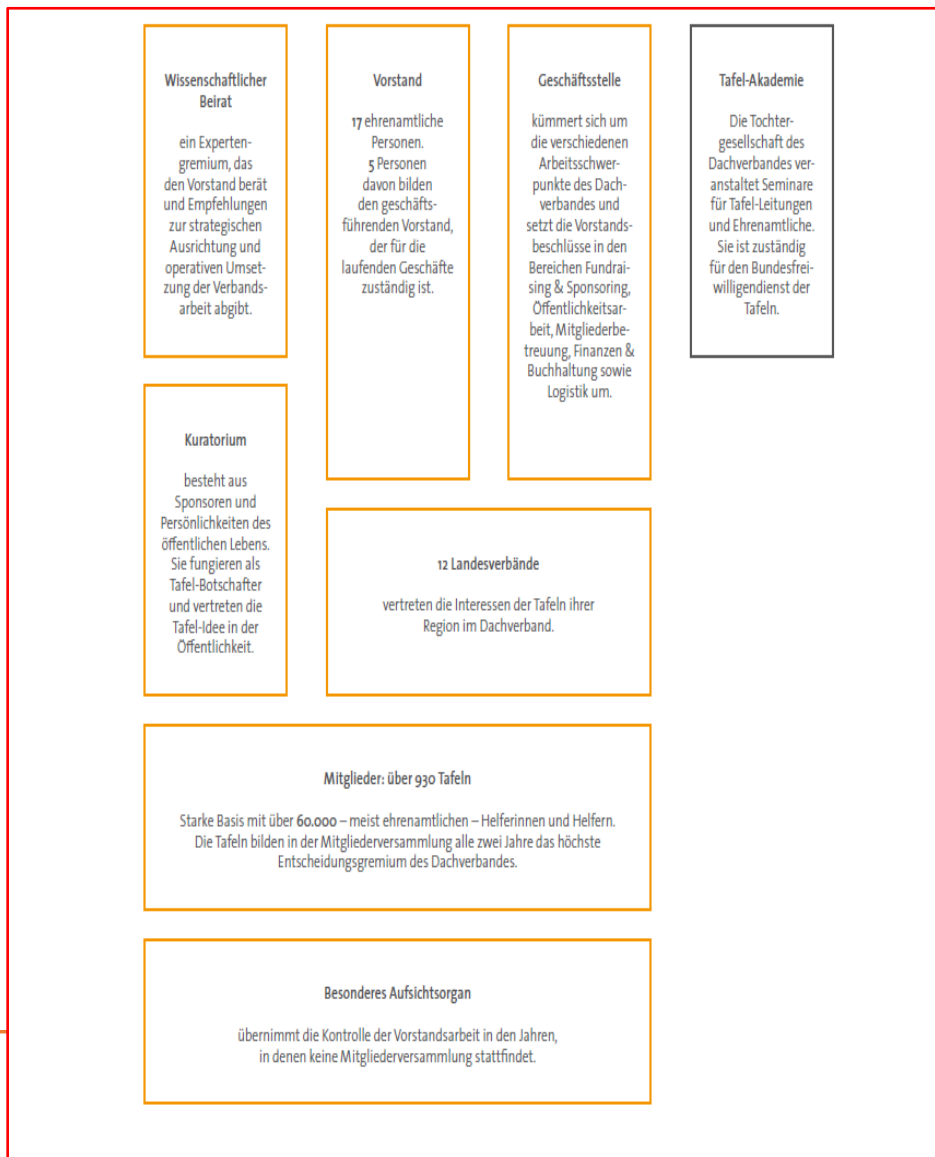
Der Dachverband



Die Landesverbände



Die örtlichen Tafeln



RAVENSBURG

Deutsches Rotes Kreuz 

# Aufgaben des Dachverbandes



Die Tafel Ravensburg ist Mitglied beim:

1. Tafel Bundesverband e.V.
2. Tafel Baden-Württemberg e.V.



RAVENSBURG

Deutsches Rotes Kreuz



# Allgemeines über die Tafel

## Von der Spende zur Ausgabe

Täglich bekommen die über 920 Tafeln bundesweit etliche Tonnen einwandfreier Lebensmittel und Waren des täglichen Bedarfs gespendet, die sonst im Müll landen würden. Doch wie gelangen diese Spenden eigentlich zu den Bedürftigen? Großspenden werden deutschlandweit über den Bundesverband verteilt. Für den Transport der Warenspenden der lokalen Supermärkte, Discounter und Bäckereien sind die Tafeln vor Ort zuständig. Für alle Beteiligten bedeutet das eine tägliche logistische Meisterleistung, die folgende Grafik veranschaulicht:

TEXT: MARION JÜSTEL, STEFANIE BRESGOTT | GRAFIK: KIRCHHOFF CONSULT AG

### Regionale Spenden

01

Das Tafel-Fahrzeug fährt einen Supermarkt oder eine Bäckerei an, um aussortierte Lebensmittel abzuholen. Bundesweit sind rund 2.000 Tafel-Fahrzeuge im Einsatz. Um die Kühlkette einzuhalten, verfügen viele inzwischen über eine Kühl- und Tiefkühlfunktion. Für die Tafeln gibt es Möglichkeiten, die Transportfahrzeuge günstiger zu erhalten oder durch Werbung finanzieren zu lassen.

### Großspenden über den Bundesverband

01

Im Warenlager eines Lebensmittelherstellers fallen Waren an, die im regulären Handel nicht mehr verkauft werden können: z. B. Produkte aus Überproduktionen, mit fehlbedruckten Verpackungen oder nahendem Mindesthaltbarkeitsdatum. Der Hersteller informiert den Bundesverband. Bei Warenspenden ab etwa der Größenordnung eines LKW sowie bei Spenden, die Tafeln verschiedener Regionen erreichen sollen, übernimmt dieser die Verteilung.

02

Der Bundesverband informiert die Logistiker der zwölf Tafel-Regionen. Diese erfragen Kapazitäten und Transportmöglichkeiten „ihres“ Tafeln vor Ort, bündeln sie und melden den Bedarf der Region an den Bundesverband.

03

Die gespendeten Lebensmittel gehen auf die Reise: zum Zentrallager einer Tafel-Region. Viele Speditionen transportieren Sachspenden für die Tafeln zu vergünstigten Konditionen, manche auch komplett kostenfrei. Da die wenigsten Tafel-Regionen über eigene Großlager verfügen, helfen zusätzlich Transportunternehmen sowie der Einzelhandel vor Ort mit Lagerflächen aus.

05

Eingeladen werden Lebensmittel, die beim Spender übrig geblieben sind und nicht mehr verkauft werden können. Das sind z. B. Obst und Gemüse mit kleinen Schönheitsflecken oder verpackte Waren, deren Verpackung einen Fehldruck aufweist. Was ganz wichtig ist: Alle Lebensmittel sind bedenkenlos genießbar.

04

Innerhalb weniger Stunden holen die Fahrer der örtlichen Tafeln die gespendete Ware vom Zentrallager ab. Die Logistiker dokumentieren genau, welche Tafel wie viel Ware erhält – im Sinne der gerechten Verteilung, vor allem aber auch, um die gespendeten Produkte im Sinne des Lebensmittelgesetzes rückverfolgen zu können.

06

Die Menge der gespendeten Lebensmittel ist von Mal zu Mal unterschiedlich. Manchmal stehen den Tafel-Kunden mehr Lebensmittel zur Verfügung, manchmal weniger – je nach Spendenaufkommen.

07

Das Prüfen der Ware beginnt. Einige Lebensmittel müssen aussortiert werden – Bananen mit zu vielen Druckstellen zum Beispiel. Das Sortiment der Tafeln wird von den Spenden bestimmt: Zugekauft wird nichts. Daher bieten die Tafeln auch keine Vollversorgung an, sondern immer eine Ergänzung des Lebensmittelbedarfs.

08

Die Lebensmittel werden in den Ausgabestellen an die Tafel-Kunden verteilt. Ob in vorgepackten Tüten oder als lose Ware, die sich der Tafel-Kunde selbst aussuchen kann – die Systeme der Tafeln sind sehr vielfältig, zugeschnitten auf den Bedarf vor Ort.

TAFEL 

RAVENSBURG

Deutsches Rotes Kreuz 

## Auf den Tisch statt in die Tonne

Seit über 20 Jahren setzen sich die Tafeln in Deutschland gegen die Verschwendung qualitativ einwandfreier Lebensmittel ein. Um den bewussten Umgang mit Nahrung zu fördern, vernetzt sich der Bundesverband Deutsche Tafel e. V. mit Verbänden, Initiativen und Behörden.

TEXT: KATRIN TETTENBORN | GRAFIK: BUNDESMINISTERIUM FÜR ERNÄHRUNG UND LANDWIRTSCHAFT

Mit der Initiative „Zu gut für die Tonne“ setzt sich das Bundesministerium für Ernährung und Landwirtschaft mit den Tafeln seit 2012 dafür ein, Lebensmittelabfälle zu reduzieren. Herzstück sind öffentlichkeitswirksame Aktionstage, die das Ministerium gemeinsam mit dem Bundesverband Deutsche Tafel e. V. und Slow Food Deutschland e. V. auf die Beine stellt. Dabei werden mit Hilfe ausgewählter Tafeln vor Ort aus qualitativ einwandfreien Lebensmitteln, die wegen ihres Aussehens oder ihrer Größe oft in der Mülltonne landen, leckere Gerichte gekocht und an die anwesenden Gäste verteilt.

Seit 2014 sind die Tafeln zudem Projektpartner der Initiative „Genießt uns!“, die entlang der gesamten Wertschöpfungskette nach Lösungen sucht, mit Nahrungsmitteln besser umzugehen. Zu den Projektpartnern gehören neben dem Bundesverband Deutsche Tafel e. V.

unter anderem die Welthungerhilfe, WWF, Foodsharing und United Against Waste. Sie organisieren gemeinsame Aktionstage, um Politiker, Entscheidungsträger und die breite Öffentlichkeit dafür zu sensibilisieren, die Lebensmittelverluste in Deutschland deutlich zu reduzieren.

Gemeinsam mit der Plattform Ernährung und Bewegung e. V. und dem Bund für Lebensmittelrecht und Lebensmittelkunde e. V. hat der Bundesverband im Jahr 2015 das Pilotprojekt „Lecker tafeln! Von der Tafel auf den Familientisch“ ins Leben gerufen. Ziel der Initiative ist, die Ernährungs- und Lebensmittelkompetenz von Tafel-Gästen zu fördern und deren Wertschätzung für Lebensmittel zu erhöhen. In mehreren Pilot-Tafeln fanden bereits Workshops und Kochaktionen mit Tafel-Gästen statt. Weiterer Kooperationspartner ist der Berliner Foodsharing e. V.



Die Entsorgung von genießbaren Lebensmitteln kostet nicht nur Zeit und Geld, sondern auch die für die Produktion eingesetzten Ressourcen wie Wasser, Boden und Arbeitskraft. Gleichzeitig entstehen bei der Erzeugung von Lebensmitteln CO<sub>2</sub>-Emissionen, die den Treibhauseffekt fördern. Werden sie weggeworfen, war aller Einsatz umsonst.



## Eine Grundausstattung fürs Leben: der typische Tafel-Warenkorb

Wer zu den Tafeln kommt, erhält Waren und Lebensmittel, die zum Leben dringend nötig sind. Die Tafeln können nur das weitergeben, was sie von lokalen Einzelhändlern, Herstellern und Großkonzernen erhalten.

TEXT: KATRIN TETTENBORN

**Frische Lebensmittel gehen häufig über die Theke**  
Obst, Gemüse, Brot, Brötchen, Joghurt, Milch und Quark: Frische, vergleichsweise schnell verderbliche Lebensmittel finden bedürftige Menschen bei den Tafeln oft in ihrem Warenkorb. Käse, Wurst- und Fleischprodukte ergänzen das Angebot. In regelmäßigen Abständen gibt es auch Süßigkeiten sowie Tiefkühlwaren, die dann ausgegeben werden, wenn frische Lebensmittelspenden knapp sind.  
Was die Tafeln nie verteilen sind Zigaretten oder Alkohol.



### Haltbare Lebensmittel und Hygieneartikel gibt es seltener

Ob Tee, Kaffee, Reis und Nudeln oder Shampoo, Babywindeln und Waschmittel – wichtige Dinge, die zur Grundausstattung in Haushalten gehören, sind bei den Tafeln eher Mangelware. Wenn Hersteller solche besonderen Waren spenden, werden diese angepasst an die Größe der Tafel-Regionen und die Zahl der Bedürftigen gerecht „reihum“ verteilt.

TAFEL 

RAVENSBURG

Deutsches Rotes Kreuz 

# Die Pluspunkte

**Rentenpunkte  
für das  
Ehrenamt!**

Dafür macht sich der Tafel –  
Bundesverband politisch  
stark!

Wer sich nachweislich über viele Jahre  
ehrenamtlich engagiert hat, soll künftig  
zusätzliche Rentenpunkte erhalten!

**Freiwillige für  
die Tafel  
gesucht!**

Werde auch Du Teil  
der Tafel-Familie!



RAVENSBURG

Deutsches Rotes Kreuz 

# Ehrenamtliche und Nachwuchs der Tafel

Quelle: Tafel Deutschland e. V. | Jahresbericht 2018



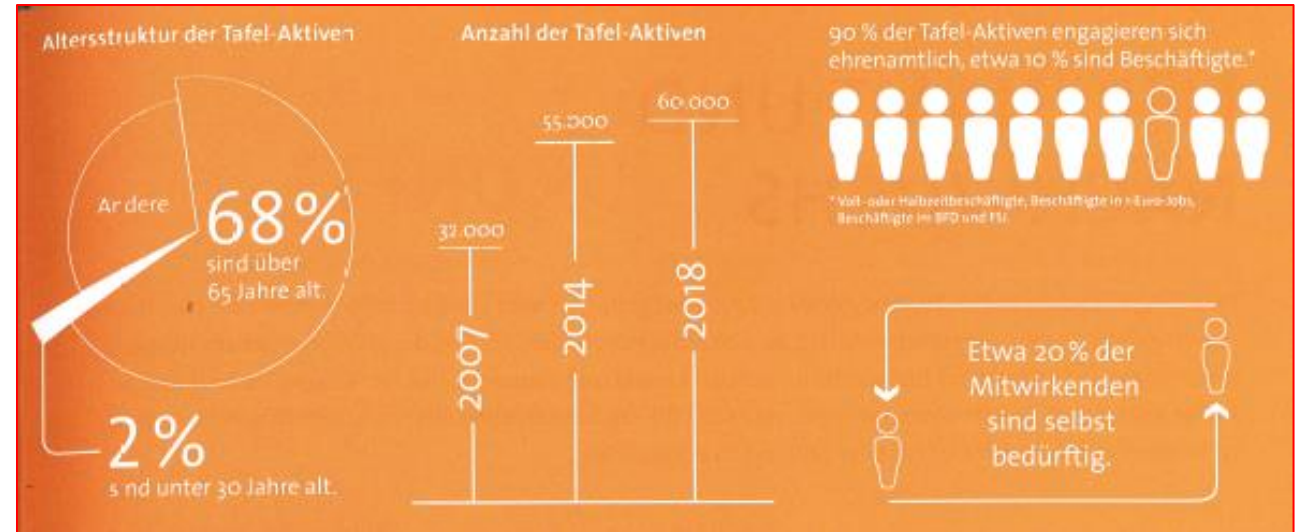
- Pensionäre, Schüler, Arbeitende, Arbeitslose kommen zusammen
- Einsatzgebiete: Leitung, Fahrer, Fundraiserin, Logistiker, bei der Lebensmittelausgabe
- Altersstruktur: über 65-jährige, 2 % jünger als 30 Jahre
- Demographischer Wandel, hohes Renteneintrittsalter, zunehmende Mobilität und Individualisierung machen neue Ehrenamtsmodelle erforderlich.

TAFEL 

RAVENSBURG

Deutsches Rotes Kreuz 

# Ehrenamtliche und Nachwuchs der Tafel



Quelle: Tafel Deutschland e. V. | Jahresbericht 2018

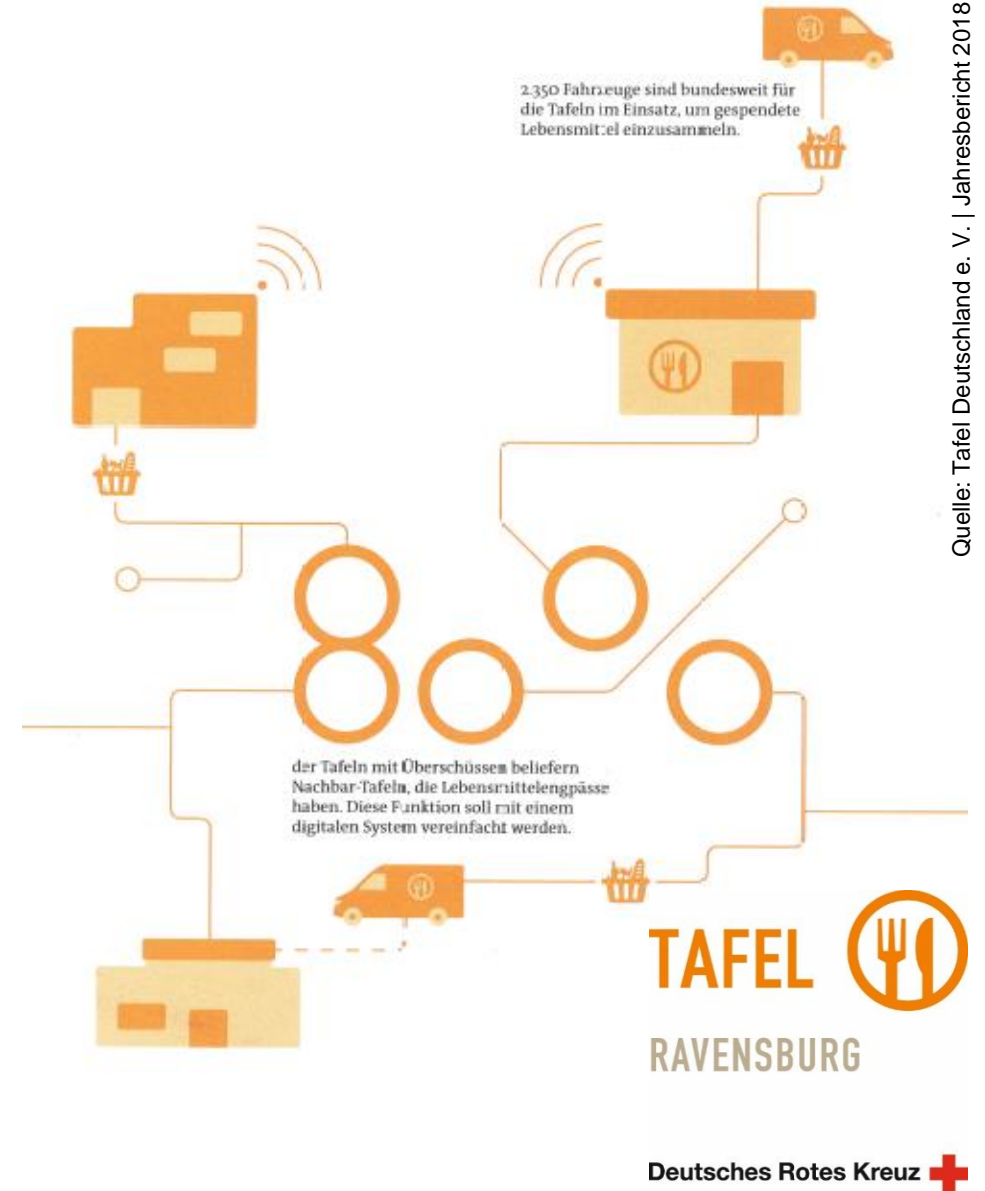
**TAFEL** 

RAVENSBURG

Deutsches Rotes Kreuz 

# Digitalisierung der Tafel

- Zusammenarbeit zwischen Handel und Tafel ist seit 25 Jahren gewachsen
- Viele Arbeitsschritte sind analog (Stand: 2018)
- Zukunft: eine digitale Plattform, zur Vernetzung von Lebensmittelpendern und Tafeln
- Ziele:
  - größere Mengen an Lebensmitteln
  - vereinfachte Abläufe
  - Zeitersparnis
  - Erweitertes Datensystem
  - Bessere Planbarkeit
  - Verbesserte Allokation



# Digitalisierung der Tafel

## Die Tafel-App

- Funktionen:
  - Schnellzugriff auf die Tafel-Website ([www.tafel.de](http://www.tafel.de)) in der mobilen Ansicht
  - Aktuelle Meldungen der Tafel Deutschland auf einem Blick
  - Aufruf zum Spenden
  - Erleichterte Suche nach einer Tafel in der Nähe

Quelle: <https://www.tafel.de/ueber-uns/aktuelle-meldungen/aktuelle-meldungen-2019/tafel-app/>



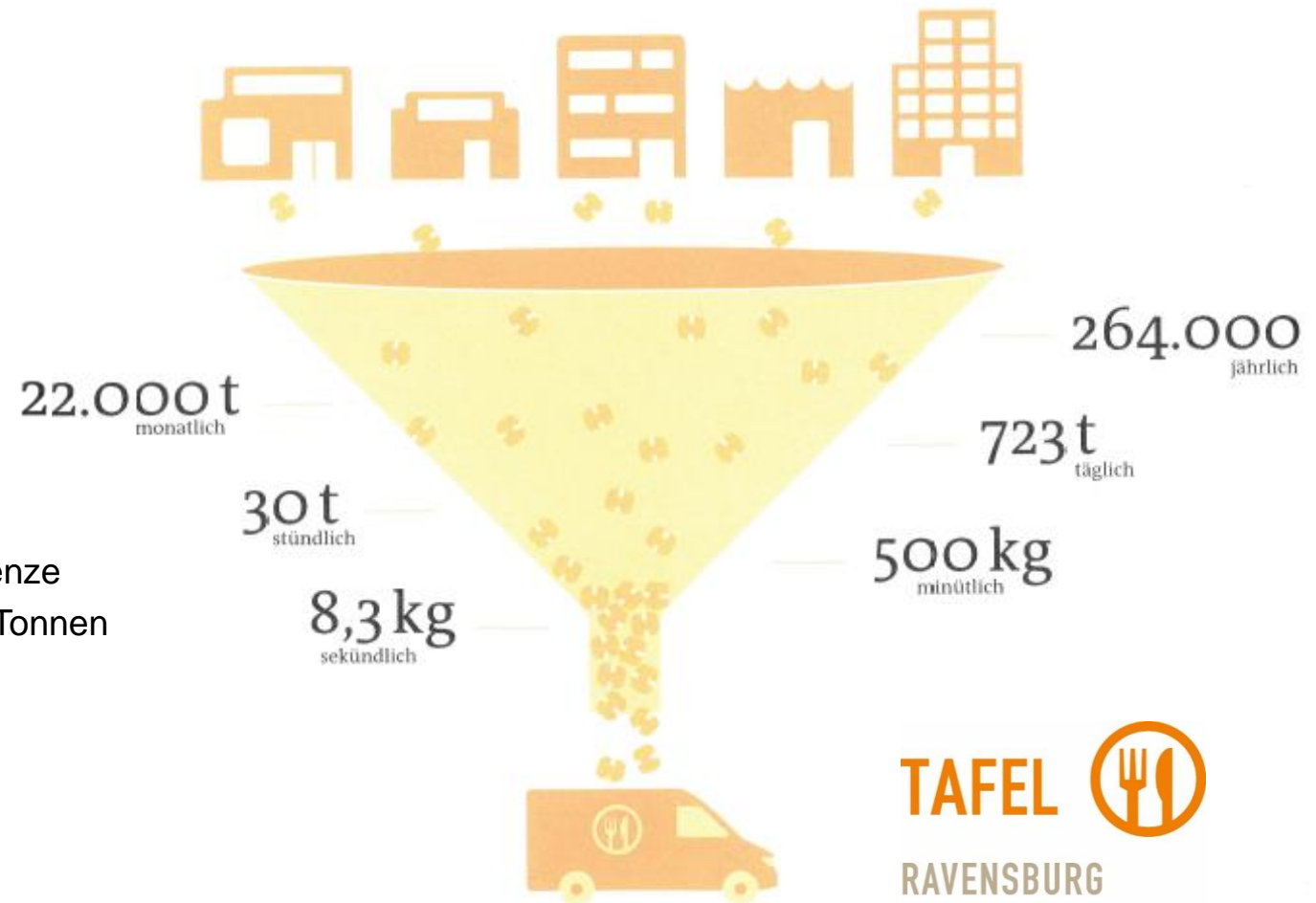
RAVENSBURG

Deutsches Rotes Kreuz 



# Spenden

- Die Tafel-Arbeit wäre ohne ehrenamtliche Unterstützung, finanzielle Zuwendung und zur Verfügung gestellte Lebensmittel nicht möglich.
- Zahlen:
  - In Deutschland werden jährlich 18 Mio. Tonnen Lebensmittel weggeworfen
  - 14 Mio. Menschen leben unterhalb der Armutsgrenze
  - 60.000 Tafel-Helfer/innen retten jährlich 264.000 Tonnen einwandfreie Lebensmittel
  - 1,5 Mio. Bedürftigen kann so geholfen werden.

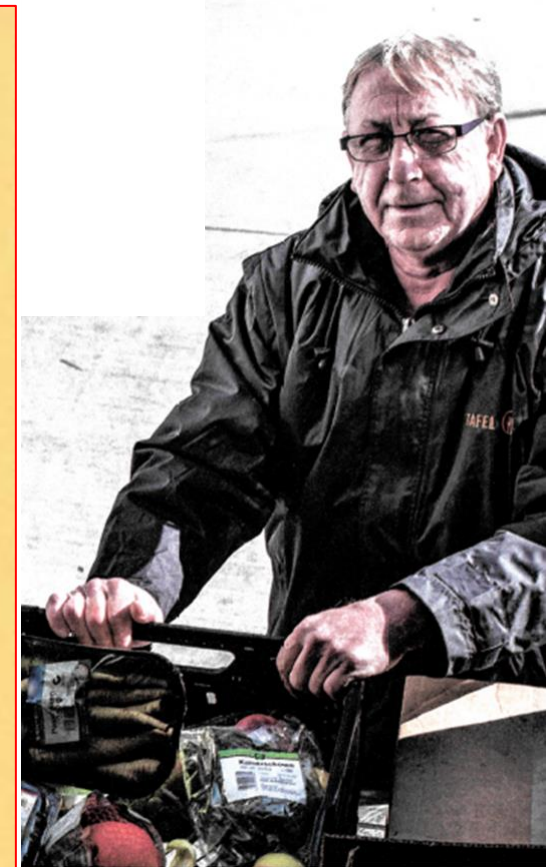


Quelle: Tafel Deutschland e. V. | Jahresbericht 2018

Deutsches Rotes Kreuz 

# Spenden

- Tafel-Ehrenamtliche fahren zu:
  - Supermärkten
  - Bäckereien
  - Lebensmittelgeschäften
- Die Waren sind einwandfrei, können aber nicht mehr verkauft werden
- Zusätzlich werden Großspenden über die Tafel Deutschland an lokale Tafeln verteilt
- Tafel-Arbeit ist vermehrt auf Geldspenden angewiesen, um laufende Kosten (Lagerung, Transport, Strom) zu begleichen



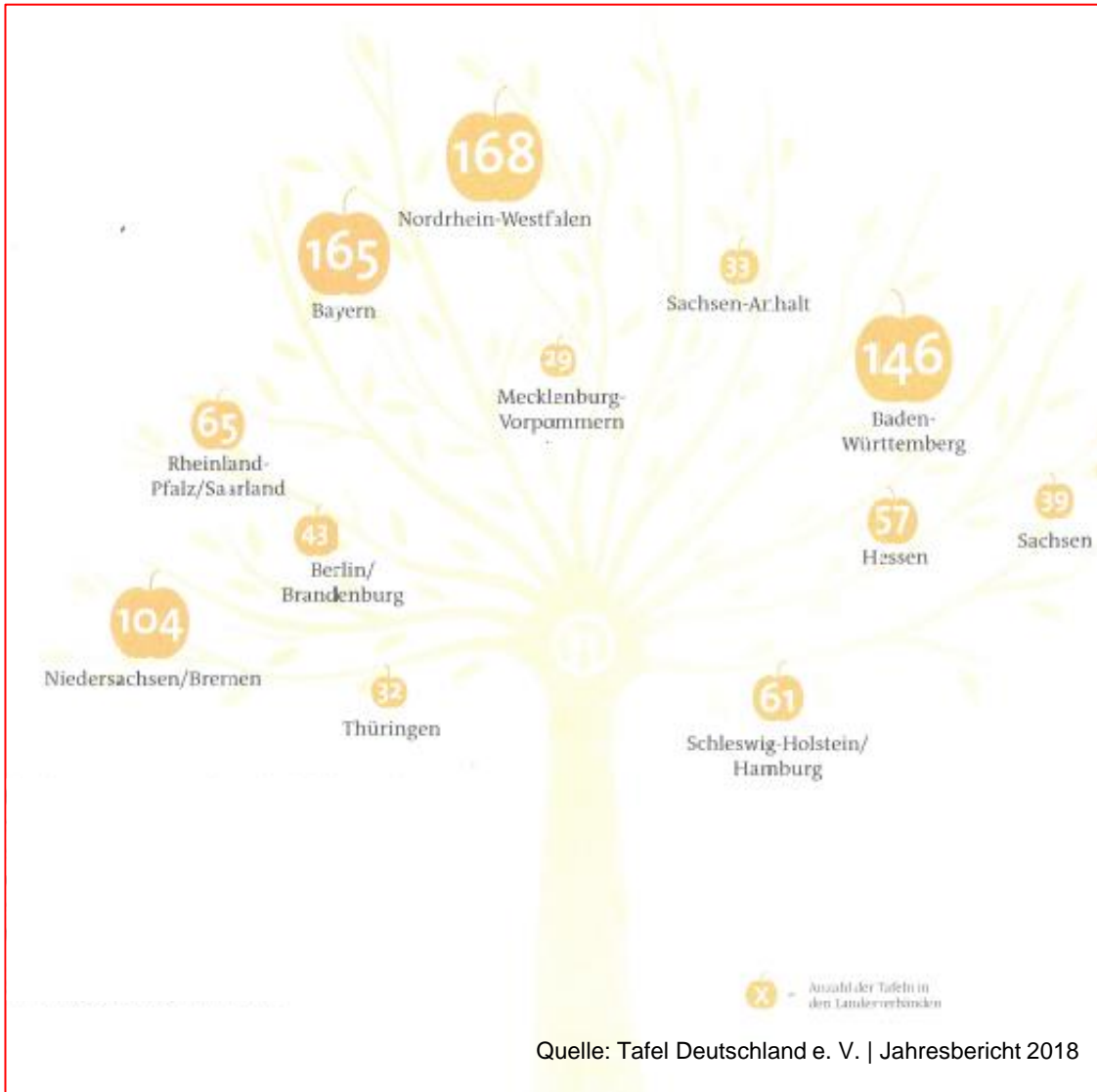
Quelle: Tafel Deutschland e. V. | Jahresbericht 2018

TAFEL 

RAVENSBURG

Deutsches Rotes Kreuz 

# Die nächsten 25 Jahre in der Tafel



- Tafeln sind Spiegel gesellschaftlicher und sozialer Entwicklungen
  - 1/3 der Tafel-Kunden/Kundinnen sind Jugendliche (Stand: 2018)
  - Zahlen & Fakten (Stand: 2018):
    - 942 Tafeln insgesamt
    - 2.000 Ausgabestellen deutschlandweit
    - Zusätzliche Projekte:
      - Lesetreffs, Nachhilfeunterricht, Deutschkurse, Seniorencafés als sozialer Treffpunkt für Menschen unterschiedlicher Herkunft, Schulbildung und verschiedenen Alters
  - 12 Landesverbände sind Schnittstellen zwischen Tafeln und Dachverbänden
- Unterstützen Arbeit in der Region und vertreten Belange auf Bundesebene
- Tafeln leisten deutschlandweit Integrationsarbeit, fördern gesellschaftliche Teilhabe und bilden Kunden und Kundinnen weiter.

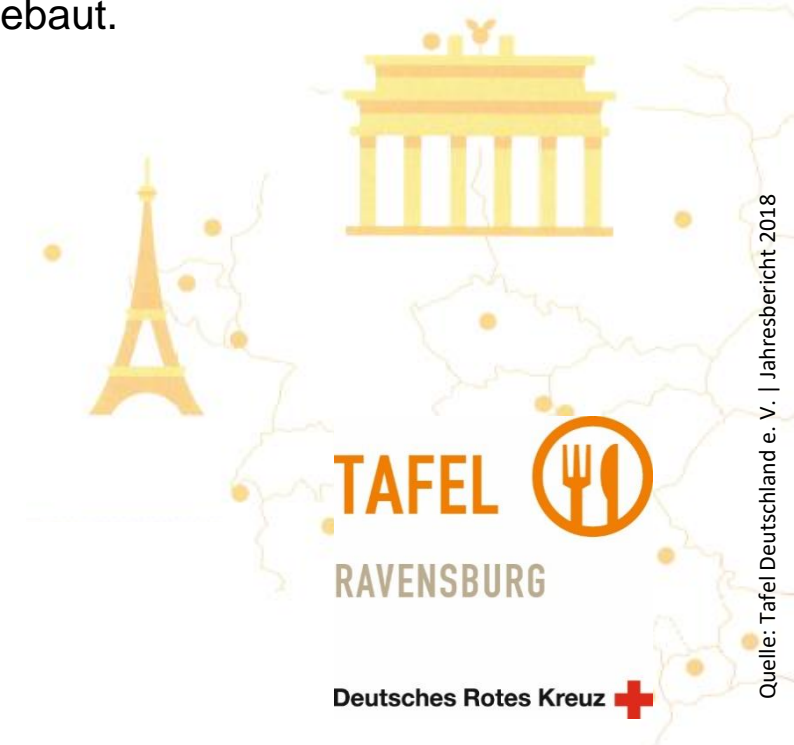
TAFEL 

RAVENSBURG

Deutsches Rotes Kreuz 

# Tafel-Globalisierung

- März 2018: Tafel Deutschland ist Mitglied der European Food Banks Federation (FEBA)
- Mai 2018: Jochen Brühl (Vorsitzender von Tafel Deutschland e. V.) in den Vorstand der FEBA gewählt.
- Engagement im europäischen Raum durch Beitritt in den EU-Dachverband ausgebaut.
- Gemeinsame Erörterung von Themen, wie:
  - Zuwanderung, Vielfalt, Toleranz und Solidarität.
- Globalisierung zeigt sich bei den Tafeln:
  - in der multikulturellen Herkunft der Tafel-Kunden und Kundinnen und Mitwirkenden
  - in den globalen Verflechtungen der Produktion der Waren und Partner
  - in der europäischen Gesetzgebung
  - in Themen der Nachhaltigkeit und der sozialen Verantwortung, die nur über Ländergrenzen hinweg beantwortet werden können.
- Integration durch:
  - Sprachcafés, Kochabende und Workshops.



# Tafel-Kunden und -Kundinnen

- Tafel-Kunden und –Kundinnen:
  - Arbeitslose, Menschen mit geringem Einkommen, Alleinerziehende, kinderreiche Familien und Menschen im Rentenalter.
  - Hohe Anzahl: Senioren und Seniorinnen mit geringer Rente, sowie 1/3 Jugendliche, Migrantinnen und Migranten und Alleinerziehende
- Tafel steht vor großen Herausforderung durch die steigende Anzahl an Bedürftigen und durch sprachliche und kulturelle Barrieren.
- Grundsatz: Nationalität, Religion oder das Geschlecht spielen keine Rolle!
- Die Hilfe der Tafel ist unerlässlich:

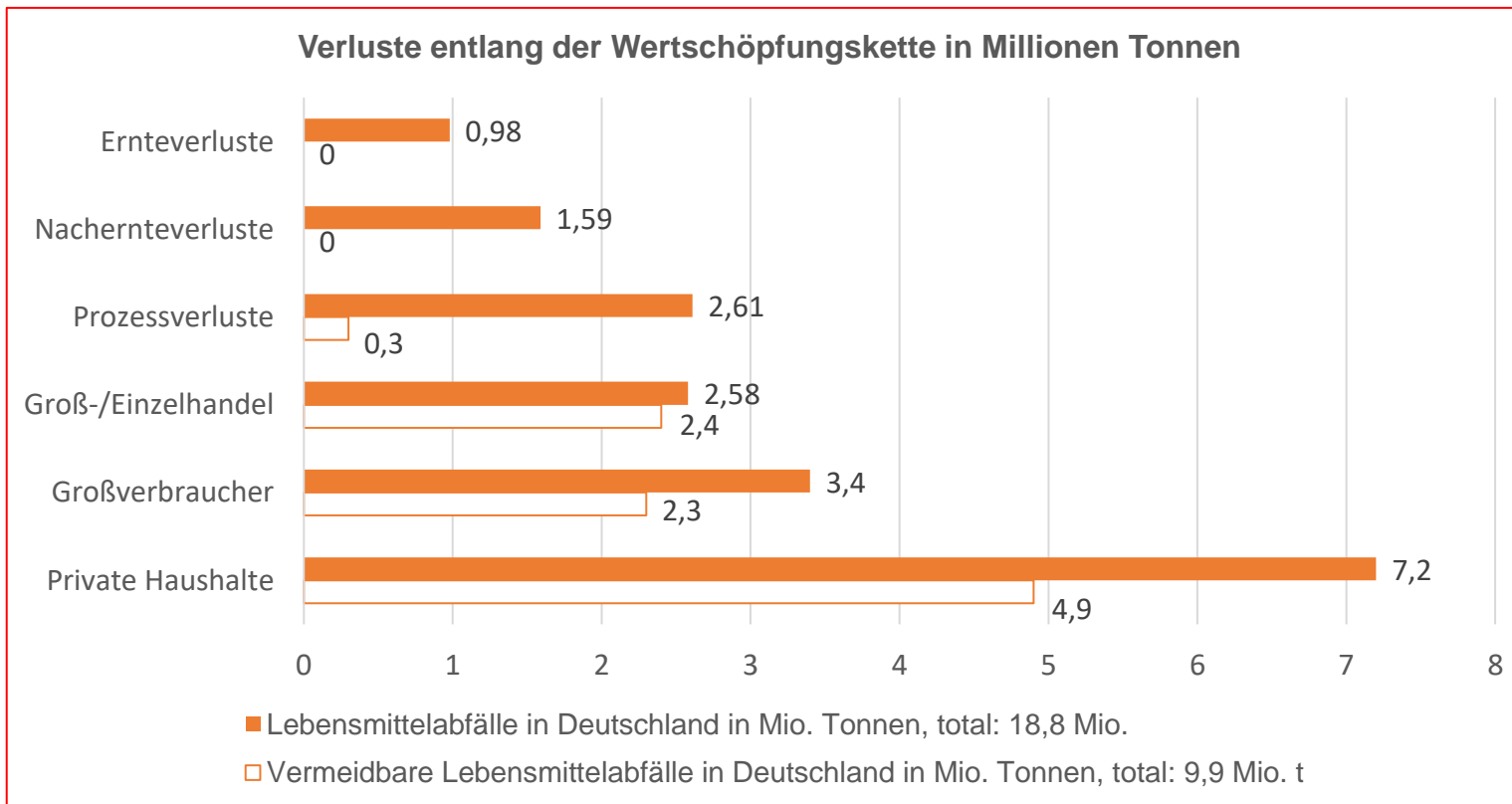


TAFEL 

RAVENSBURG

Deutsches Rotes Kreuz 

# Tafel-Themen in der Öffentlichkeit



- Beispielsweise Verluste durch mechanische Zerstörung während der Ernte.
- Verluste, die während der Weiterverarbeitung auftreten, z. B. durch Aussortierung nicht geeigneter Ware oder Verluste bei Wasch- oder Schnittprozessen.
- Verluste, die während der Weiterverarbeitung auftreten (Aussortierung nicht geeigneter Ware und Verluste bei Wasch-, Schnitt- und Kochprozessen).
- Gründe für den Verlust sind weniger technologische Restriktionen, sondern vielmehr Marketingmaßnahmen und Konsumerwartungen an Frische und Verfügbarkeit, an Optik und Textur der Lebensmittel.
- Verluste z.B. durch hohe Rückläufe, Reste beim Buffet oder mangelnde Planung.
- Verluste durch mangelnde Einkaufsplanung. Fehlverständnis von Haltbarkeitsangaben oder durch falsche Lagerung.

Quelle: Eigene Darstellung nach WWF.



Deutsches Rotes Kreuz 

# Tafel-Themen in der Öffentlichkeit

- Armutslinderung:
  - Mehr als 13,7 Mio. Menschen in Deutschland sind arm. Ihr Haushaltsnettoeinkommen beträgt weniger als 60 % eines mittleren Einkommens.
- Tafeln tragen dazu bei, die Folgen der Armut in einem Land des Überflusses zu lindern.
- 25-jähriges Tafeljubiläum wurde genutzt, um sich gegenüber der Politik zum Thema Armut zu äußern.
- Erklärung „Soziale Gerechtigkeit schaffen – Gemeinsam gegen Armut und Ausgrenzung“ vom Deutschen Caritasverband, der Tafel Deutschland, der Diakonie Deutschland, dem Paritätischen Gesamtverband, dem Arbeiterwohlfahrt Bundesverband.



RAVENSBURG

Deutsches Rotes Kreuz 

# I. System der Tafel in RV – lokale Warenspenden

- Lebensmittel werden von Supermärkten, Bäckereien, Bauern, usw. an die Tafel Ravensburg gespendet
- Als Privatperson kann man mit kleinen Beiträgen regionale Tafeln unterstützen. Ideal dafür sind die sogenannten „Kauf-1-Mehr-Aktionen“ der Tafel in den jeweiligen Supermärkten
- Wenn man mehrere Paletten spenden möchte und somit viele Tafeln in der Region erreichen möchten, wendet man sich an die Verteilertafel in Singen am Bodensee → Mitarbeiter in der Geschäftsstelle verteilen die Spenden an die Regionen → wo sie am nötigsten gebraucht werden



TAFEL 

RAVENSBURG

Deutsches Rotes Kreuz 



# II. System der Tafel in RV - Verteilertafeln

- Lebensmittelhersteller spenden Ware an Verteilertafeln → Verteilerzentren haben Lagerkapazitäten für große Mengen
- In Baden- Württemberg → 7 Verteilertafeln
- Tafel in Ravensburg holt Waren im Verteilungszentrum in Singen
- Tafeln sind dazu verpflichtet Waren in Singen abzuholen, auch wenn Sie dafür wenig bis keine Verwendung haben
- Pfandspendensystem → wird vom Dachverband organisiert → Spenden an lokale Tafeln in Form von Sachspenden (Kühlschränke, Kühlautos,..)



RAVENSBURG

Deutsches Rotes Kreuz 

# III. System der Tafel in RV – Kooperationsverbände

- Kooperationsverbände bestehen mit Weingarten, Wangen und Leutkirch
- Eine Tafel bekommt großen Bestand an bestimmten Lebensmittel → benötigen diese nicht oder nicht den ganzen Bestand → Lebensmittel werden an andere Tafeln verteilt



TAFEL 

RAVENSBURG

Deutsches Rotes Kreuz 

# Die Geschichte der Tafel in Ravensburg

- Eröffnung der Tafel Ravensburg im Jahr 2002
- Tafel Ravensburg wird vom DRK Kreisverband Ravensburg e.V. getragen
- Entstehung der Tafel geht aus einem Umweltschutzgedanken hervor (Lebensmittelrettung)  
→ nicht primär aus Armutsbekämpfung
- Leiter der Tafel Ravensburg → Paul Bundschuh
- 28. Oktober 2017 – 15 Jahre Tafel Ravensburg
- Bisher drei spendenfinanzierte Kühlfahrzeuge mit einer jeweiligen Lebensdauer von ca. 5 Jahren verschlissen → diese sind zur Aufrechterhaltung der Kühlkette notwendig



RAVENSBURG

Deutsches Rotes Kreuz 

# Die Tafel Ravensburg heute

- Tafel Ravensburg ist ein Lebensmittelgeschäft für Sozialbedürftige
- Die Tafel Ravensburg ist an fünf Tagen in der Woche geöffnet, immer nachmittags, außer mittwochs
- Rund 50 ehrenamtliche Helferinnen und Helfer, die die Waren einsammeln, sortieren, auszeichnen und verkaufen
- 24.000 Tafelkunden jährlich → über 1/3 der Kunden sind Rentner
- Die Waren kosten hier nur 10 bis 30 Prozent des regulären Preises
- Alkohol, Tabakwaren sowie gesundheits- oder umweltschädliche Waren werden nicht angeboten
- Die Tafel Ravensburg ist ein Ort der Kommunikation und der Begegnung zwischen Menschen mit unterschiedlichen Lebens- und Berufserfahrungen
- Es gibt einen Seniorentag, an dem Senioren bevorzugt einkaufen dürfen  
→ donnerstags
- Die Tafel trägt sich nicht selbst durch den Warenverkauf, sie braucht finanzielle Spender und Partner



RAVENSBURG

Deutsches Rotes Kreuz 

# Zahlen und Fakten in Ravensburg

- 50 ehrenamtliche Helferinnen und Helfer (Stand 2019)
- Letzte 15 Jahre → konstante Kundenzahlen  
→ Flüchtlingskrise 2015 führt zu einer kurzen starken Zunahme
- Kunden
  - 25% Geflüchtete
  - 20% Alleinerziehende
  - Rückgang der jüngeren Generation
  - Rückgang von russisch und türkisch stämmigen Kunden
  - Zunahme der älteren Generation (durch Anstieg an Altersarmut)



TAFEL 

RAVENSBURG

Deutsches Rotes Kreuz 

# Ziele der Tafel Ravensburg

- Das Lebensmittelbudget der von Armut bedrohten oder betroffenen Menschen wird entlastet
- Die Tafel kann einer wachsenden Armut aktiv begegnen
- Qualitativ einwandfreie Ware wird vor der Vernichtung bewahrt
- Ehrenamtliches Engagement soll gefördert und verwirklicht werden



TAFEL 

RAVENSBURG

Deutsches Rotes Kreuz 

# Angebote der Tafel

- Lebensmittel verschiedener Art werden angeboten, z.B. Konserven, Milchprodukte, Backwaren, Tiefkühlprodukte, Obst- und Gemüse
- Verkauft werden nur einwandfreie Lebensmittel, deren Mindesthaltbarkeitsdatum nicht überschritten ist
- Es können aber auch andere Artikel des täglichen Gebrauchs ergänzend angeboten werden (z.B. Waschmittel, Hygieneartikel)
- Warenangebot verändert sich → Veränderungen im Warenportfolio der Zulieferer und durch Wechsel der Zulieferer
- Die gespendeten Lebensmittel werden bis zu etwa einem Drittel des üblichen Ladenpreises verkauft
- Die Waren werden zusätzlich mit einem neuen Preisetikett versehen, damit die Kunden die Möglichkeit haben, die Preise zu vergleichen
- Es werden keine Lebensmittel verschenkt → Kunden dürfen nicht das Gefühl haben, auf Almosen angewiesen zu sein → Einnahmen dienen zur Deckung der laufenden Kosten



RAVENSBURG

Deutsches Rotes Kreuz 

# Struktur der Tafel Ravensburg

Träger DRK Kreisverband Ravensburg e.V.

Geschäftsleitung

Ehrenamtliche  
Tafelleitung

Tagesteam:  
Büromanagement

Tagesteam:  
Fahrer

Tagesteam:  
Verkaufen/ Sortieren/ Kasse



TAFEL 

RAVENSBURG

Stand: März 2019

Deutsches Rotes Kreuz 



# Spenden für die Tafel Ravensburg

- **Lebensmittelspenden**

- Lebensmittelspenden von Lebensmittelmärkten oder Produzenten
- Aus hygienischen Gründen kann die Tafel Lebensmittelspenden von Personen aus Privathaushalten nicht annehmen
- insbesondere angebrochene Ware oder Ware bei denen die Kühlkette unterbrochen wurde

- **Geldspenden**

- Der Betrieb der Tafel Ravensburg kostet Geld (Miete, Strom, Kosten für das Fahrzeug)
- Geldspenden sind immer willkommen
- Spendenkonto: IBAN: DE56 6505 0110 0048 0778 99  
BIC: SOLADES1RVB → Verwendungszweck „Tafel“



TAFEL 

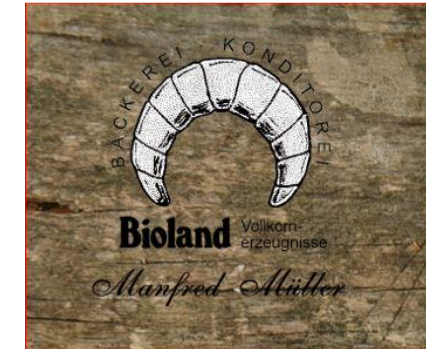
RAVENSBURG

Deutsches Rotes Kreuz 

# Spender der Tafel Ravensburg (Auszug)



Familie Jehle



# Einkaufen in der Tafel Ravensburg

- Zum Einkaufen benötigt man einen Berechtigungsausweis – dieser wird bei unseren Kooperationspartnern ausgestellt
- In der Tafel Ravensburg werden keine Ausweise ausgestellt
- Der Ausweis ist maximal 1 Jahr gültig, kann danach aber verlängert werden
- Das Nummernsystem in der Tafel Ravensburg
  - Bei Öffnung des Ladens ziehen alle Kunden eine Nummer per Los (Pfand 1€)
  - Anhand der Nummer erfolgt Einteilung in 5er Gruppen, die nacheinander in den Laden dürfen



# Die wichtigsten Kooperationspartner

- Sozialämter der Städte Ravensburg, Weingarten und des Landkreises Ravensburg
- Caritas Bodensee-Oberschwaben
- Württemberger Hof
- Diakonisches Werk Ravensburg
- Pro familia Beratungsstelle Grüner Turm
- Suchthilfe Kontaktladen
- Deutsches Rotes Kreuz



# Einkaufen in der Tafel Ravensburg

Welche Gemeinden sind berechtigt in der Tafel Ravensburg einzukaufen?

- Tafel in Ravensburg

- Berg
- Grünkraut
- Obereschach
- Ravensburg
- Schlier
- Untereschach
- Waldburg

- Tafel in Weingarten

- Baienfurt
- Baidt
- Bergatreute
- Blitzenreute
- Mochenwangen
- Weingarten
- Wolpertswende



TAFEL 

RAVENSBURG

Deutsches Rotes Kreuz 

# Danke für Ihre Aufmerksamkeit!



**TAFEL**   
RAVENSBURG

Deutsches Rotes Kreuz 

# Danke für Ihre Aufmerksamkeit!

## Öffnungszeiten der Tafel Ravensburg

Montag, Dienstag 15:00 - 17:00 Uhr

Mittwoch 10:45 - 12:30 Uhr

Donnerstag, Freitag 15:00 - 17:00 Uhr



*danke*

TAFEL 

RAVENSBURG

Deutsches Rotes Kreuz 

# Kontakt Daten

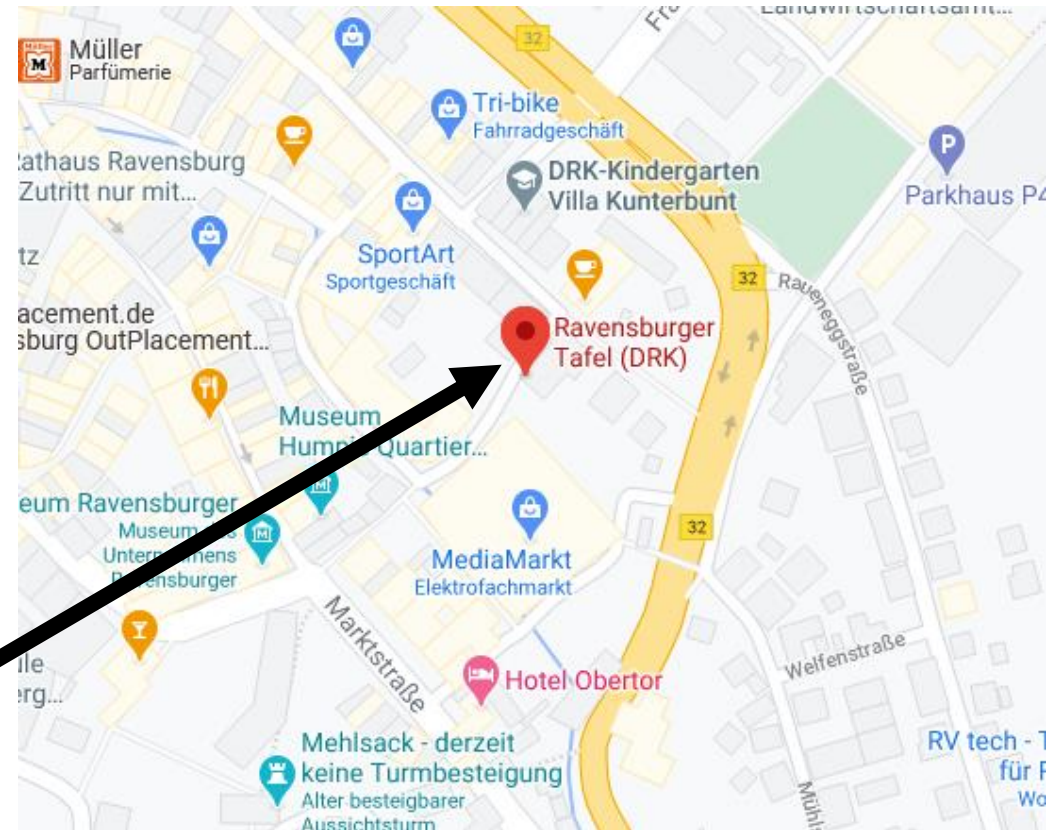
**Tafel Ravensburg**

**Adresse: Herrenstraße 48, 88212**

**Ravensburg**

**Tel.: 0751 3706666**

**E-Mail: [tafel@rotkreuz-ravensburg.de](mailto:tafel@rotkreuz-ravensburg.de)**



**Google-Maps:**



**RAVENSBURG**

**Deutsches Rotes Kreuz** 