

- So werden Sie Fördermitglied:**
- ▲ per Post
 - ▲ per Fax an: **0751 56061-49**
 - ▲ auf www.drk-rv.de
 - ▲ über den QR-Code



- Sie möchten kein Fördermitglied werden, uns aber mit einer Spende unterstützen?**
- ▲ Unsere Kontonummer finden Sie auf www.drk-rv.de (Spende)

Entgelt
zahlt
Empfänger

An:

Deutsches Rotes Kreuz
Kreisverband Ravensburg e.V.
 Mitgliederverwaltung
 Ulmer Straße 95
 88212 Ravensburg

Lange gut leben.

Mit unseren Angeboten und Dienstleistungen.

- Hausnotruf
- DRK-ServiceZeit
- Menüservice
- Wohnberatung
- Wohnen mit Service
- Betreuungsgruppen für Menschen mit Demenz
- Gesundheitsprogramme
- Erste-Hilfe Kurse
- Kindertageseinrichtungen
- Integrationsmanagement
- Tafelladen
- Kleiderladen

Als Fördermitglied profitieren Sie persönlich von unseren Leistungen

- DRK-Mitgliedsausweis
- Weltweiter Rückholddienst mit dem DRK-Flugdienst
- Kostenlose Teilnahme an einem Erste-Hilfe-Kurs pro Jahr
- Entfall der Bereitstellungsgebühr für den Hausnotruf in Höhe von 40 € und 1. Monat kostenfrei

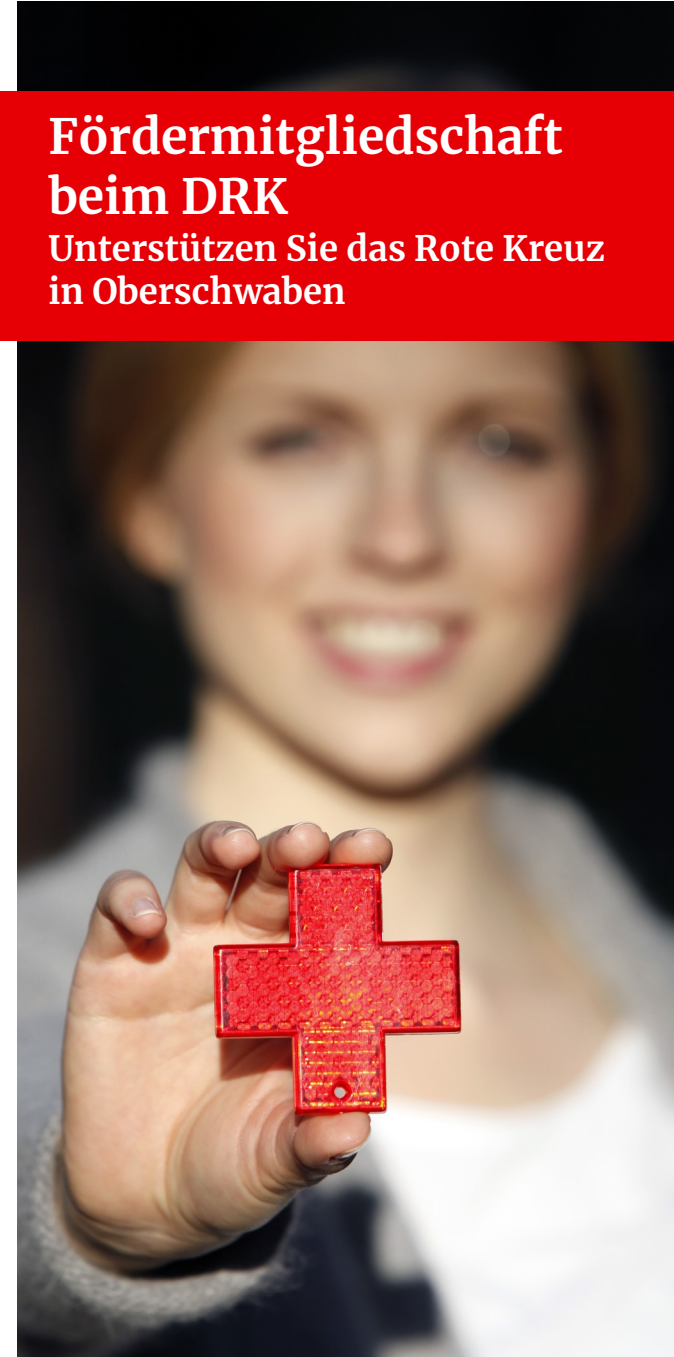
DRK-Kreisverband Ravensburg e.V.
 Ulmer Straße 95
 88212 Ravensburg

Tel.: 0751/ 56061-0
 Fax: 0751/ 56061-49
info@rotkreuz-ravensburg.de
www.drk-rv.de



Stand: 09/2023

**Fördermitgliedschaft
beim DRK**
 Unterstützen Sie das Rote Kreuz
in Oberschwaben



Liebe Mitbürgerinnen und Mitbürger,

viele von Ihnen sehen und hören den Rettungsdienst des DRK beinahe täglich auf den Straßen in der Region und in Ihrer Nachbarschaft im Einsatz. Oft zählt jede Minute!

Doch darüber hinaus leisten der Kreisverband Ravensburg e.V. und die Ortsvereine des Deutschen Roten Kreuzes viel mehr, als weithin bekannt ist.

Insgesamt sind in unserem Gebiet über 1.500 ehrenamtliche Rotkreuzmitglieder täglich vor Ort, wenn Menschen Hilfe und Unterstützung benötigen. Viele von unseren Helferinnen und Helfern sind sogar rund um die Uhr einsatzbereit, um bei Unglücksfällen innerhalb von Minuten vor Ort zu sein.

Wir engagieren uns neutral und unabhängig von Konfessionen für sozial benachteiligte, ältere, pflegebedürftige, kranke und behinderte Menschen. Unsere Bereitschaften und Jugendgruppen leisten großartige Arbeit und bilden das „Rückgrat“ unserer Ortsvereine.

Dank ständigem Training und Fortbildungen, aber auch kostspieliger Ausrüstung, sind wir für fast jede erdenkliche Notsituation und Katastrophe gerüstet und bereit, jederzeit zu helfen.

Wie sich das alles finanziert, möchten Sie wissen? Viele Leistungen und Angebote können nur durch Spenden und Fördermitgliedschaften getragen werden. Dafür brauchen wir vermehrt Hilfe aus der Bürgerschaft - Ihre Hilfe!

Herzlichen Dank!

Ihr Rotes Kreuz vor Ort.



Das leistet der DRK-Kreisverband Ravensburg e.V. vor Ort - dank Ihrer Hilfe

- **Rettung**
Rettungsdienst, Schnelleinsatzgruppen, Krankentransport, Katastrophenhilfe, Helfer-vor-Ort-Gruppen, Sanitätswachdienst, Bergwacht, Rettungshundearbeit
- **Erste Hilfe**
Lebensrettende Sofortmaßnahmen, Erste-Hilfe-Grundausbildung, Erste Hilfe im Betrieb, Erste Hilfe für aktive ältere Menschen und viele weitere Kurse
- **Ältere Menschen**
Hausnotruf, Menüservice, Demenzbetreuung, Wohnberatung für Seniorinnen und Senioren, Wohnen mit Service, DRK ServiceZeit
- **Gesundheitsförderung**
Gesundheitsprogramme Gymnastik und Tanz für Seniorinnen und Senioren
- **Kinder, Jugend und Familie**
Kindertageseinrichtungen, Kinderkrippen, Kindergartenverpflegung, Sprachförderung, Jugendgruppenarbeit, Schulsanitätsdienste
- **Soziale Unterstützung**
Tafel Ravensburg, Kleiderladen, Suchdienst, Migrations- und Integrationsfachdienst, Psychosoziale Notfallversorgung, Kinder-Krisen-Team, Kleidersammlung
- **Glücksbringer**
Ein kostenloses Angebot für sterbende Menschen



Fördermitgliedschaft Ja, ich möchte helfen

und werde Fördermitglied
beim Deutschen Roten Kreuz
Kreisverband Ravensburg e.V.

Beitrittserklärung

Name, Vorname

Straße, PLZ / Ort

Telefon / E-Mail

Geburtsdatum, -ort

Mein Förderbeitrag
beträgt jährlich (Mindestbeitrag 36 €) _____ €

Zahlungsart

Lastschrift

Zahlungszeitraum

jährlich

halbjährlich

vierteljährlich

monatlich

Bankverbindung (nur bei Einzugsermächtigung)

Kreditinstitut

BIC

IBAN

Datum / Unterschrift